

# OŚWIATA POWIATOWA

05-400 Otwock, ul. Poniatowskiego 10  
tel. 779-29-52, tel./fax 779-40-69



## PROCEDURA KIEROWANIA DO PLACÓWEK SZKOLNICTWA SPECJALNEGO PRZEZ OŚWIATĘ POWIATOWĄ W OTWOCKU Z UPOWAŻNIENIA STAROSTY OTWOCKIEGO

	<i>Imię i nazwisko</i>	<i>Data</i>	<i>Podpis</i>
<i>Opracował</i>	MAŁGORZATA MOJSA STARSZY SPECJALISTA	2021-07-15	
<i>Sprawdził</i>	HANNA MAJEWSKA – SMÓŁKA DYREKTOR OŚWIATY POWIATOWEJ	2021-07-20	
<i>Zatwierdził</i>	HANNA MAJEWSKA – SMÓŁKA DYREKTOR OŚWIATY POWIATOWEJ	2021-07-21	

## 1. Cel

Celem niniejszej procedury jest określenie zasad wydawania i aktualizacji skierowań do placówek szkolnictwa specjalnego oraz zasad przechowywania dokumentacji stanowiącej podstawę do wydania skierowania, przez Oświatę Powiatową w Otwocku

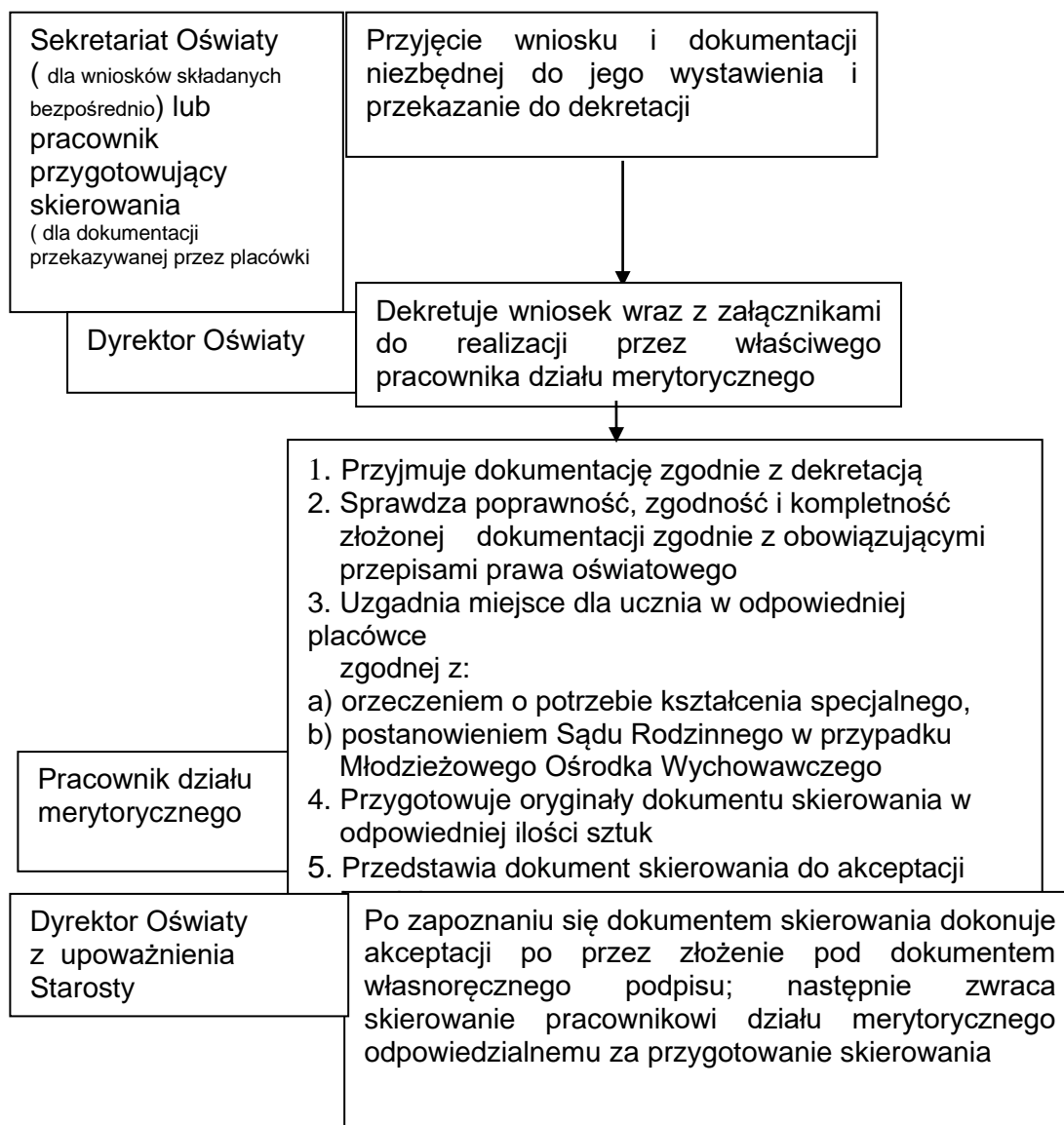
## 2. Zakres obowiązywania

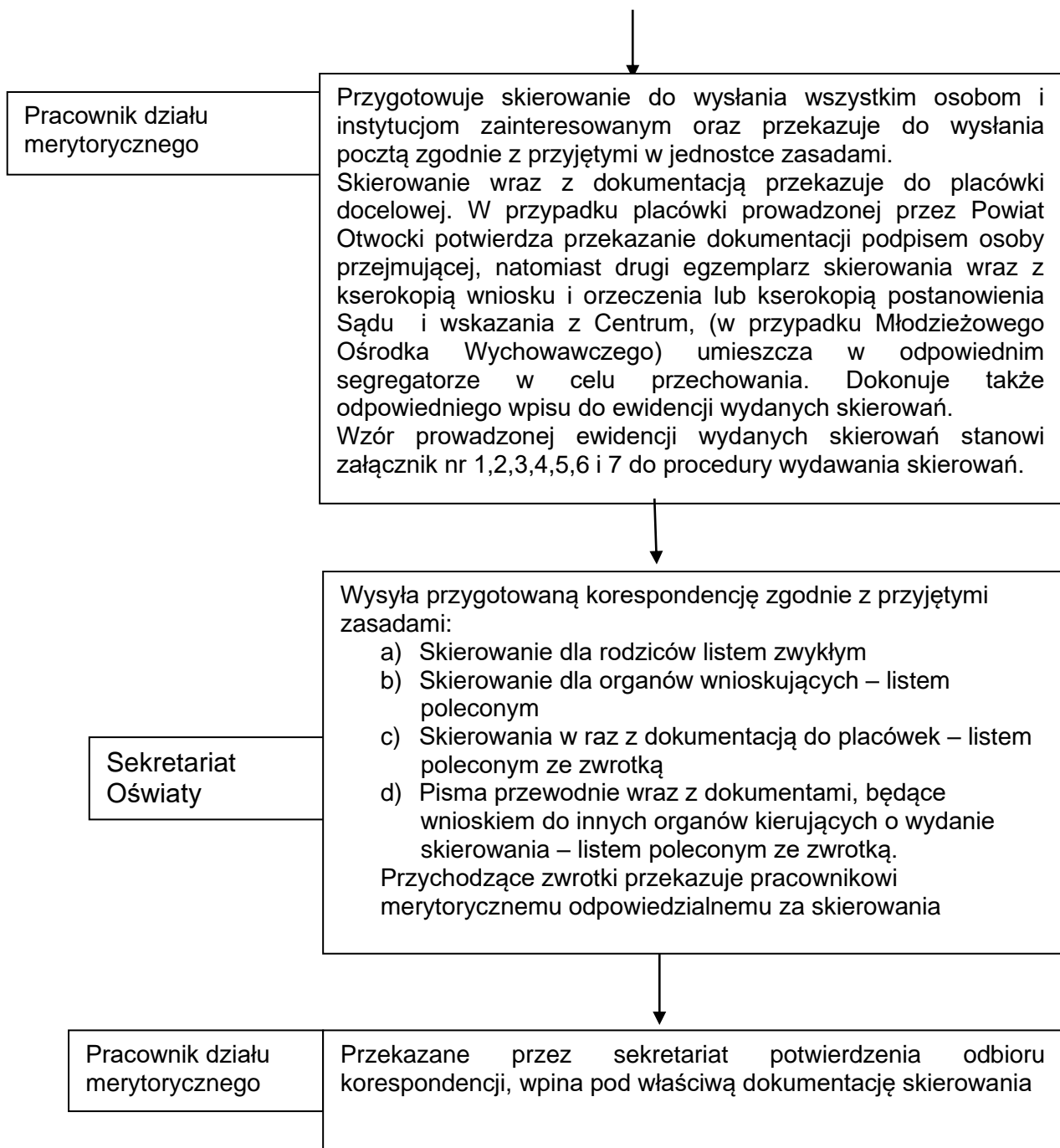
Procedura określa rodzaje dokumentów, terminy składania dokumentacji, czas oczekiwania na skierowanie oraz odpowiedzialność za nadzór nad dokumentacją i prowadzoną ewidencją skierowań do poszczególnych rodzajów placówek.

## 3. Odpowiedzialność

Za opracowanie i aktualizację niniejszej procedury odpowiedzialny jest pracownik odpowiedzialny za przygotowanie skierowań.

### Schemat graficzny przebiegu procesu





## **4. Zasady składania dokumentacji**

### **4.1. Kierowanie do Specjalnych Ośrodków Szkolno – Wychowawczych i Szkoły Specjalnej**

- 4.1.1. Skierowanie dziecka do Specjalnego Ośrodka Szkolno – Wychowawczego lub szkoły specjalnej wystawia się na pisemny wniosek (podanie) rodzica lub opiekuna prawnego ucznia w oparciu o aktualne orzeczenie o potrzebie kształcenia specjalnego wydane przez właściwą poradnię psychologiczno – pedagogiczną.
- 4.1.2 Wniosek o wydanie skierowania składa się w sekretariacie Oświaty Powiatowej lub bezpośrednio w placówce wskazanej we wniosku.
- 4.1.3. Wnioski złożone w placówkach, wraz z kserokopią orzeczenia niezbędną do wystawienia skierowania przekazywane są do Oświaty Powiatowej przez odpowiedzialnych za rekrutację pracowników danej placówki kształcenia specjalnego.
- 4.1.4. Do wniosku składanego w Oświacie Powiatowej lub w Placówce należy dołączyć orzeczenie o potrzebie kształcenia specjalnego. Pozostałą dokumentację niezbędną do przyjęcia dziecka do placówki tj.
- orzeczenie o niepełnosprawności (*o ile zostało wydane*),
  - odpis aktu urodzenia,
  - aktualnie poświadczony zameldowanie lub oświadczenie o miejscu, zamieszkania (*przy braku meldunku*),
  - ostatnie świadectwo szkolne (*dla wniosków składanych na nowy rok szkolny*),
  - świadectwo ukończenia szkoły (*dla wniosków składanych na kolejny etap edukacyjny*),
  - zaświadczenie z Okręgowej Komisji Egzaminacyjnej (*dla absolwentów ubiegających się o miejsce w klasie I szkoły ponadpodstawowej*),
- rodzice składają bezpośrednio w placówce po otrzymaniu skierowania.*

### **4.2. Kierowanie do Specjalnych Przedszkoli w Specjalnych Ośrodkach Szkolno-Wychowawczych**

- 4.2.1 Skierowanie dziecka do Przedszkola Specjalnego wystawia się na pisemny wniosek (podanie) rodzica lub opiekuna prawnego dziecka w oparciu o aktualne orzeczenie o potrzebie kształcenia specjalnego wydane przez właściwą poradnię psychologiczno – pedagogiczną.
- 4.2.2 Wniosek o wydanie skierowania składa się w sekretariacie Oświaty Powiatowej lub bezpośrednio w placówce wskazanej we wniosku.

4.2.3. Wnioski złożone w placówkach, wraz kserokopią orzeczenia niezbędną do wystawienia skierowania przekazywane są do Oświaty Powiatowej przez odpowiedzialnych za rekrutację pracowników danej placówki kształcenia specjalnego.

4.2.4. Do wniosku składanego w Oświacie Powiatowej lub w Placówce należy dołączyć orzeczenie o potrzebie kształcenia specjalnego. Pozostałą dokumentację niezbędną do przyjęcia dziecka do placówki tj.

- orzeczenie o niepełnosprawności (o ile zostało wydane),
- odpis aktu urodzenia,
- aktualnie poświadczony zameldowanie lub oświadczenie o miejscu zamieszkania (przy braku meldunku),

*rodzice składają bezpośrednio w placówce po otrzymaniu skierowania*

### **4.3. Kierowanie do Młodzieżowego Ośrodka Socjoterapii**

4.3.1. Skierowanie dziecka do Młodzieżowego Ośrodka Socjoterapii wystawia się na pisemny wniosek (podanie) rodzica lub opiekuna prawnego ucznia w oparciu o aktualne orzeczenie o potrzebie kształcenia specjalnego wydane przez właściwą poradnię psychologiczno – pedagogiczną.

4.3.2. Wniosek o wydanie skierowania składa się bezpośrednio w sekretariacie Oświaty Powiatowej lub bezpośrednio w placówce wskazanej we wniosku.

4.3.3. Wnioski złożone w placówkach, wraz kserokopią orzeczenia niezbędną do wystawienia skierowania przekazywane są do Oświaty Powiatowej przez odpowiedzialnych za rekrutację pracowników danej placówki kształcenia specjalnego.

4.3.4. Do wniosku składanego w Oświacie Powiatowej lub w Placówce należy dołączyć orzeczenie o potrzebie kształcenia specjalnego.

Pozostałą dokumentację niezbędną do przyjęcia dziecka do placówki tj.

- orzeczenie o niepełnosprawności (o ile zostało wydane),
- odpis aktu urodzenia,
- aktualnie poświadczony zameldowanie lub oświadczenie o miejscu zamieszkania (*przy braku meldunku*),
- ostatnie świadectwo szkolne (dla wniosków składanych na nowy rok szkolny),
- świadectwo ukończenia szkoły (dla wniosków składanych na kolejny etap edukacyjny),
- zaświadczenie z Okręgowej Komisji Egzaminacyjnej (*dla absolwentów ubiegających się o miejsce w klasie I szkoły ponadpodstawowej*),

*rodzice składają bezpośrednio w placówce po otrzymaniu skierowania.*

#### **4.4. Kierowanie do Młodzieżowego Ośrodka Wychowawczego**

- 4.4.1. Skierowanie dziecka do Młodzieżowego Ośrodka Wychowawczego wystawia się na podstawie postanowienia Sądu Rodzinnego właściwego dla miejsca zameldowania nieletniego, po uzyskaniu wskazania z ORE.
- 4.4.2. Postanowienie sądu jest wnioskiem o umieszczenie nieletniego w odpowiedniej placówce i stanowi podstawę do zaewidencjonowania dziecka w centralnym systemie elektronicznym, oczekujących na miejsce w placówce i uzyskanie wskazania, dopiero wskazanie stanowi podstawę do wystawienia skierowania.
- 4.4.3. Do postanowienia Sądu stanowiącego wniosek o wydanie skierowania należy dołączyć:
- orzeczenie o potrzebie kształcenia specjalnego (o ile zostało wydane)
  - orzeczenie o niepełnosprawności (o ile zostało wydane)
  - odpis aktu urodzenia
  - aktualnie poświadczony zameldowanie
  - kartę zdrowia
  - odpis arkusza ocen
  - oceny śródkresowe (dla wniosków składanych w ciągu roku szkolnego po zakończeniu I semestru) – jeżeli zostały wystawione
  - oceny cząstkowe (dla wniosków składanych w trakcie semestru) – o ile zostały wystawione
  - ostatnie świadectwo szkolne (dla wniosków składanych na nowy rok szkolny)
  - świadectwo ukończenia szkoły (dla wniosków składanych na kolejny etap edukacyjny)
  - zaświadczenie z Okręgowej Komisji Egzaminacyjnej (dla absolwentów ubiegających się o miejsce w klasie I szkoły ponadpodstawowej)
  - wywiad RODAK lub Zespołu Specjalistów Sądowych
  - aktualny wywiad środowiskowy Kuratora sądowego lub społecznego.

#### **4.5. Organizacja Wczesnego Wspomagania Rozwoju Dziecka**

- 4.5.1 Wczesne Wspomaganie Rozwoju Dziecka organizuje dyrektor placówki na podstawie skierowania organu prowadzącego, które stanowi formę uzgodnienia z dyrektorem realizacji wczesnego wspomagania.
- 4.5.1 Skierowanie dziecka na Wczesne Wspomaganie wystawia się na pisemny wniosek (podanie) rodzica lub opiekuna prawnego dziecka w oparciu o opinię o potrzebie wczesnego wspomagania wydaną przez właściwą poradnię psychologiczno – pedagogiczną.
- 4.5.2 Wniosek o wydanie skierowania składa się bezpośrednio w placówce wskazanej we wniosku.

4.5.3. Kserokopie wniosków złożonych w placówkach, wraz kserokopią opinii niezbędną do wystawienia skierowania przekazywane są do Oświaty Powiatowej przez odpowiedzialnych za rekrutację pracowników danej placówki kształcenia specjalnego.

4.5.4. Do wniosku składanego w Placówce należy dołączyć opinię o potrzebie wczesnego wspomagania

## **5. Terminy**

5.1. Wnioski o wydanie skierowań, o których mowa w pkt. 4 można składać przez cały rok kalendarzowy.

5.2. Wnioski o wydanie skierowań składane przez rodziców lub prawnych opiekunów w trakcie trwania roku szkolnego wystawiane są niezwłocznie, po potwierdzeniu miejsca w placówce szkolnictwa specjalnego wskazanej w orzeczeniu o potrzebie kształcenia specjalnego.

5.3. Wnioski o wydanie skierowań składane przez rodziców lub prawnych opiekunów na nowy rok szkolny zbierane są przez okres kwiecień – maj – czerwiec i wystawiane są w okresie wakacyjnym, po potwierdzeniu miejsca w placówce szkolnictwa specjalnego wskazanej w orzeczeniu o potrzebie kształcenia specjalnego.

5.4. Wnioski o wydanie skierowań składane przez Sądy Rodzinne na podstawie postanowień przyjmowane są przez cały rok kalendarzowy i realizowane w miarę uzyskiwania wskazań z ORE.

5.5. W pierwszej kolejności do placówek kształcenia specjalnego, dla których organem prowadzącym jest Powiat Otwocki, kierowane są dzieci zamieszkałe na terenie Powiatu. Pozostałe wnioski realizowane są w miarę posiadanych wolnych miejsc w placówkach.

5.6. Uczniowie szkół specjalnych skierowani do placówek na pierwszy etap edukacyjny kontynuują naukę na podstawie nowych orzeczeń wydanych na II etap edukacyjny i skierowania wydanego przez Oświatę Powiatową na wniosek dyrektora placówki do której uczeń uczęszcza.

## **6. Wzory skierowań i rejestrów**

6.1. Specjalne Ośrodki Szkolno – Wychowawcze i szkoły specjalne

- Szkoły specjalne
  - wzór wniosku rodzica/opiekuna prawnego stanowi załącznik nr 1b do procedury
- Specjalny Ośrodek Szkolno – Wychowawczy Nr 2- [SOSW-2]Literacka
  - wzór rejestru stanowi załącznik nr 1 do procedury

- wzór skierowania stanowi załącznik nr 1a do procedury
  - wzór wniosku rodzica/opiekuna prawnego stanowi załącznik nr 1b do procedury
- Specjalny Ośrodek Szkolno – Wychowawczy Nr1 im. Marii Konopnickiej [SOSW-1]Majowa
    - wzór rejestru stanowi załącznik nr 2 do procedury
    - wzór skierowania stanowi załącznik nr 2a do procedury
    - wzór wniosku rodzica/opiekuna prawnego stanowi załącznik nr 1b do procedury
- 6.2. Specjalne Przedszkola [P] w Specjalnych Ośrodkach Szkolno – Wychowawczych Nr 1 i Nr 2
- wzór rejestru stanowi załącznik nr 3 do procedury
  - wzór skierowania stanowi załącznik nr 3a i 3b do procedury
  - wzór wniosku rodzica/opiekuna prawnego stanowi załącznik nr 3c do procedury
- 6.4 . Młodzieżowy Ośrodek Socjoterapii „Jędrus” [MOS]
- wzór rejestru stanowi załącznik nr 4 do procedury
  - wzór skierowania stanowi załącznik nr 4a do procedury
  - wzór wniosku rodzica/opiekuna prawnego stanowi załącznik nr 4b do procedury
- 6.5. Młodzieżowe Ośrodki Wychowawcze [MOW]
- wzór rejestru stanowi załącznik nr 5 do procedury
  - skierowania z postanowienia sądu generowane są z elektronicznego Systemu.
- 6.6. Wczesne Wspomaganie [WW]
- wzór rejestru stanowi załącznik nr 6 do procedury
  - wzór skierowania stanowi załącznik nr 6a i 6b do procedury
  - wzór wniosku rodzica/opiekuna prawnego stanowi załącznik nr 6c do procedury

## **7. Ochrona treści procedur**

Procedura jest własnością Oświaty Powiatowej w Otwocku. Procedury udostępnione są w sposób uniemożliwiający wnoszenie zmian przez osoby nieupoważnione.

## **8. Odpowiedzialność**

Osoby wykonujące opisane w procedurze działania ponoszą odpowiedzialność za ich prawidłowe i terminowe wykonanie.